

## OPTIONS FACULTATIVES

### Premières rencontres avec l'institution, le patient, la clinique ...

Cinq lundis de 19h30 à 21h, de janvier à mai  
Maison de la psychanalyse en Normandie à Rouen  
Enseignement ouvert sur inscription et gratuit  
(Dates et inscription à consulter sur le site)

### Groupe d'études sur les psychoses infantiles et l'autisme

*Lectures approfondies de textes psychanalytiques majeurs*

Six lundis de 16h30 à 18h, de janvier à juin  
CMP Enfants-Adolescents à Verneuil-sur-Avre  
(Dates et inscription à consulter sur le site)

### L'enseignement clinique (réservé aux participants - durée : 3h)

Adulte, ou enfant seul puis ses parents, l'entretien clinique est une pratique difficile, réalisé avec le souci éthique qui s'impose. Cet enseignement s'effectue à partir d'entretiens avec un.e psychanalyste et un.e patient.e soit hospitalisé.e, soit reçu.e en CMP, et ce en présence des participants. A chaque entretien succèdent un débat et une reprise. Ces entretiens cliniques se déroulent sur deux lieux :

- Service de santé mentale au CH de l'Aigle (adultes) : mercredis après-midi de février à mai (les dates seront précisées sur le site)
- CMP de Verneuil-sur-Avre (enfants et adolescents) : lundis après-midi de janvier à juin (les dates seront précisées sur le site)

## CONTACT

Antenne clinique de Rouen - UFORCA-Rouen  
20 rue Victor Morin 76130 Mont-Saint-Aignan  
Tél : 02 35 89 77 23 - Email : jlgc@wanadoo.fr

Bulletin d'inscription téléchargeable sur le site :

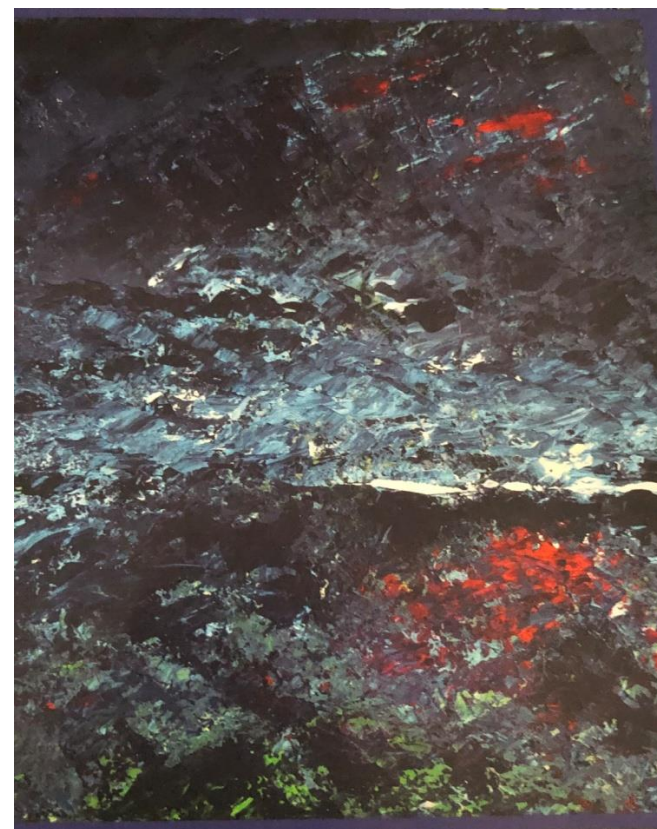
[www.psychanalyse-normandie.fr](http://www.psychanalyse-normandie.fr)

Possibilité de prise en charge par la formation permanente



**INSTITUT DU CHAMP FREUDIEN**

## ANTENNE CLINIQUE DE ROUEN



Laurence Garcette

## Ce qui fait trauma...

### Session 2022

Toutes les informations sur :  
[www.psychanalyse-normandie.fr](http://www.psychanalyse-normandie.fr)



## CONTENU DE LA SESSION

La session comprend huit journées de janvier à septembre  
et des options facultatives

### LES HUIT JOURNEES

#### Le séminaire théorique (durée : 1h30): *Ce qui fait trauma...*

Avant d'entrer dans le discours-courant, le trauma a été au cœur de la recherche freudienne sur l'étiologie des névroses. L'expérience clinique a démontré à l'inventeur de la psychanalyse la dimension traumatique de la découverte de la sexualité. Les différentes formulations freudiennes du symptôme tentent d'approcher la complexité des déterminations et l'importance du fantasme.

Dans la suite de la Première Guerre mondiale et des grands traumatismes qui lui sont liés, Freud met en évidence une compulsion de répétition où le sujet revit, de façon répétée, l'expérience traumatique. Cette observation le conduit à mettre en question le principe de plaisir et à introduire son au-delà.

Dans la clinique contemporaine, le terme de trauma a pris une extension considérable. Le diagnostic de syndrome de stress post-traumatique, très souvent posé, s'appuie sur la seule observation des signes cliniques justifiant les pratiques thérapeutiques actuellement en vogue qui tiennent leur légitimité du préfixe neuro. Elles négligent les pouvoirs de la parole sur l'être parlant ignorant la diversité du drame singulier, vécu par chaque sujet, au un par un.

L'orientation psychanalytique, réinventée par Lacan, élargit le concept de trauma. Le sujet, dès la naissance, est exposé à l'événement fortuit, à la mauvaise rencontre, à la pure contingence qui font trauma ... Le clinicien d'orientation lacanienne peut favoriser l'émergence d'un nouveau discours qui s'appuie sur les réponses singulières du sujet.

#### Étude de cas cliniques (durée : 1h15)

Cette séquence s'intéresse à des cures ou des fragments de cure publiés dans différentes revues du Champ freudien et portant sur le thème de l'année.

#### Conférence (durée : 1h30)

Une conférence sera organisée le vendredi 25 mars de 17h15 à 18h45 à l'Espace du Moineau. L'intervenant.e est psychanalyste, membre de l'ECF et de l'AMP. Le thème sera précisé ultérieurement sur le site.

#### Séminaires au choix (durée 1h30)

##### Élucidation des pratiques (4 groupes)

Les participants pourront présenter un cas de leur pratique

- L'enfant traumatisé
- Chacun son trauma, chacun son recours
- Le trauma, entre disruption et trace
- Du Un comptable au Un de la singularité

##### Étude de textes (1 groupe)

« Télévision » (Lacan J., *Autres écrits*, Paris, Seuil, 2001, pp. 509-545)

#### Conversation clinique (durée : 6h)

La huitième et dernière journée sera consacrée à une conversation clinique qui sera animée par Jérôme Lecaux, psychanalyste, membre de l'ECF et de l'AMP, coordinateur de la Section clinique de Lyon.

#### L'atelier de lecture (durée : 1h30 dès 9h)

Il est destiné aux participants assidus et impliqués dans la pratique clinique. Les textes étudiés porteront sur les interventions de Jacques-Alain Miller aux Congrès de l'AMP.

### Enseignants

Corinne Bognar, Marie-Hélène Doguet-Dziomba, Francine Giorno,  
Catherine Grosbois, Eric Guillot, Marie Izard, Lydie Lemercier-Gemptel,  
Valérie Pera Guillot, Marie-Claude Sureau, Jean-Louis Woerlé  
José Luis Garcia Castellano (coordinateur)

### Dates, horaires et lieu des huit journées

Les vendredis de 10h45 à 16h45

7 et 28 janvier, 25 février, 25 mars,

29 avril, 20 mai, 24 juin 2022

et le vendredi 16 septembre 2022 de 9h à 17h

Espace du Moineau 41 route de Neufchâtel à Rouen